

Unsere Mitarbeiter beraten Sie gerne
über unser Leistungsangebot im
Bereich Wasserversorgung und
Geothermie.



DI Oliver Schmidt

T: 07732/2091-31

E: oliver.schmidt@mueller-umwelttechnik.at



Ing. Paul Weidlinger

T: 07732/2091-33

E: paul.weidlinger@mueller-umwelttechnik.at



DI Martin Geyerhofer

T: 07732/2091-35

E: martin.geyerhofer@mueller-umwelttechnik.at



Ingenieurbüro für Umwelttechnik
Müller Abfallprojekte GmbH
Hauptstraße 34
A-4675 Weibern

T: +43 (0) 7732/2091-0
F: +43 (0) 7732/2091-44
E: office@mueller-umwelttechnik.at
H: www.mueller-umwelttechnik.at



Wasserversorgung und Geothermie



Wasserversorgungs- und Nutzenanlagen

Wasser ist für jeden Menschen lebensnotwendig, doch nicht jeder kommt in den Genuss einer öffentlichen Wasserversorgung und muss sich daher seine eigene Wasserversorgung sichern.

Unser Ingenieurbüro unterstützt sie bei der Planung, Erstellung und Abwicklung von Behördenprojekten in den verschiedensten Bereichen (Bewilligungen im Wasserrecht, Förderabwicklung mit der zuständigen Förderstelle,...).

Beratung, Planung und Übernahme der Bauaufsicht in diesem Bereich heißt für uns auf die spezifische Situation der Auftraggeber einzugehen. Durch ständige Weiterentwicklung und modernsten technischen Systemen arbeiten wir auf höchstem Niveau um gezielt die Erwartungen unserer Kunden zu erfüllen.

Durch unsere langjährige Tätigkeit verfügen wir über gute Erfahrung im Umgang mit Behörden.

Unser Hauptaugenmerk im Bereich der Wasserversorgung und Geothermie liegt auf Projekten für:

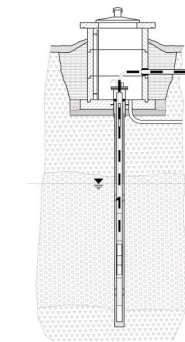
- Einzelwasserversorgung ohne Förderansuchen
- Einzelwasserversorgung in Streulage mit Förderansuchen
- Gemeinschaftswasserversorgungsanlagen für mehr als 4 zu versorgende Objekte mit Förderansuchen
- Erdwärme-Tiefsonden zur Heizung und Kühlung
- Grundwasser-Wärmepumpen
- Erdwärme mit Flachkollektor

Ein Projekt unterteilt sich bei uns in mehrere Einzelabschnitte, Grunddatenerhebung und Berechnungen, Erstellung der Einreichunterlagen, Förderansuchen (falls notwendig), Ausführungsüberwachung und falls erforderlich Erstellung Kollaudierungsunterlagen und Kollaudierung.

Für Trinkwasser können verschiedene Fassungsarten verwendet werden. Wesentlich für die Ausführungsart ist der Wasserbedarf, Wasserdargebot und die hydrologischen Verhältnisse.

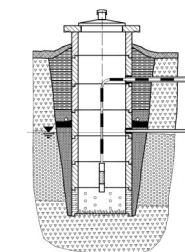
Der Wasserspender muss so errichtet und betrieben werden, dass er durch äußere Einflüsse nicht beeinflusst werden kann.

Bohrbrunnen

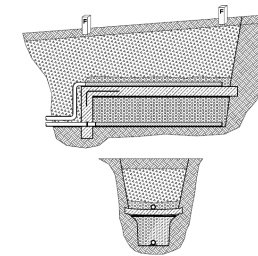


- Schachtabdeckung wasserdicht
- Vorschacht wasserdicht
- Brunnenkopf dicht verschraubt
- Bohrloch verrohrt und abgedichtet
- Pumpensteigleitung
- Filterrohr mit Filterkies
- Tauchmotorpumpe

Schachtbrunnen

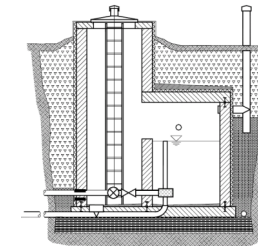


- Schachtabdeckung wasserdicht
- Brunnenkopf
- Schachtringe
- Pumpensteigleitung
- Tauchmotorpumpe
- gelochter Betonring



Quellfassung

- Drainage
- Betonabdichtung
- Filtermaterial
- Filterrohrleitung



Quellsammelschacht und Speicher

- Schachtabdeckung wasserdicht
- Vorschacht und Einstieg
- Speicher
- Entnahmeleitung mit Seiler

Müller Abfallprojekte GmbH

Ingenieurbüro für Umwelttechnik
Müller Abfallprojekte GmbH
Hauptstraße 34
A-4675 Weibern

T: +43 (0) 7732/2091-0
F: +43 (0) 7732/2091-44
E: office@mueller-umwelttechnik.at
H: www.mueller-umwelttechnik.at

